

Каждый билет состоит из одного вопроса и одной задачи.

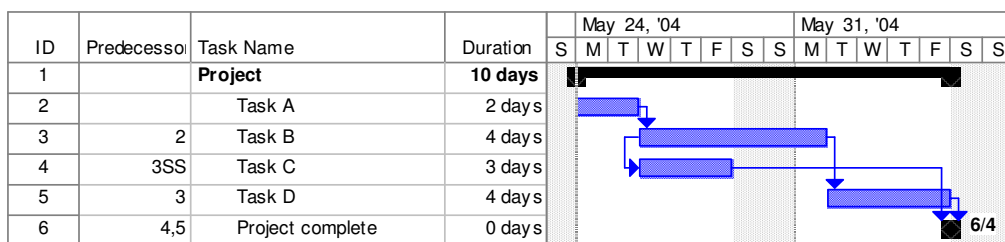
NOTE: Ответ на вопрос билета – повод не для оценки, а для разговора.

Список вопросов:

1. Планирование. Задачи планирования. WBS. Связи задач.
2. PERT анализ. Применение при расчете бюджета проекта.
3. PERT анализ. Расчет запаса для управления критическим путем.
4. Критический путь проекта. Определение. Метод управления.
5. Оценка проекта. Типы оценок.
6. Определение и классификация рисков по PMI. Типичные риски ИТ-проекта и действия по сдерживанию этих рисков.
7. Управление рисками. Стратегии сдерживания. Рисковые бюджеты.
8. Контроль хода проекта. Отчет по сметной стоимости выполненных работ.
9. Потоки денежных средств. Дисконтирование. Приведенная прибыль.
10. Типы контрактов. Специфика контрактов в ИТ.
11. Управление конфигурацией проекта.
12. Управление требованиями и изменениями требований.

Типы задач (параметры могут изменяться):

1. Вы тратите на проект по \$1000 в год в течение первых 3-х лет, со 2-го года проект начинает давать доход \$500/год. Определите точку безубыточности, если ставка дисконтирования равна а) 0% б) 10% в) 20%.
2. Ниже дана диаграмма Гантта некоторого проекта.



Укажите критический путь проекта и рассчитайте запас для критического пути при условии, что оценки задач соответствуют приведенным в таблице:

	Optimistic	Most Likely	Pessimistic
Task A	1	2	3
Task B	3	4	5
Task C	1	3	5
Task D	2	4	6

3. Рассчитайте трудозатраты проекта с доверительным интервалом 97% при условии, что оценки задач соответствуют приведенным в таблице:

	Optimistic	Most Likely	Pessimistic
Task A	1	2	3
Task B	3	4	5
Task C	1	3	5
Task D	2	4	6

4. Изобразите график BCWS, BCWP и ACWP для ситуации, когда проект в середине пути опережает график с превышением сметы.